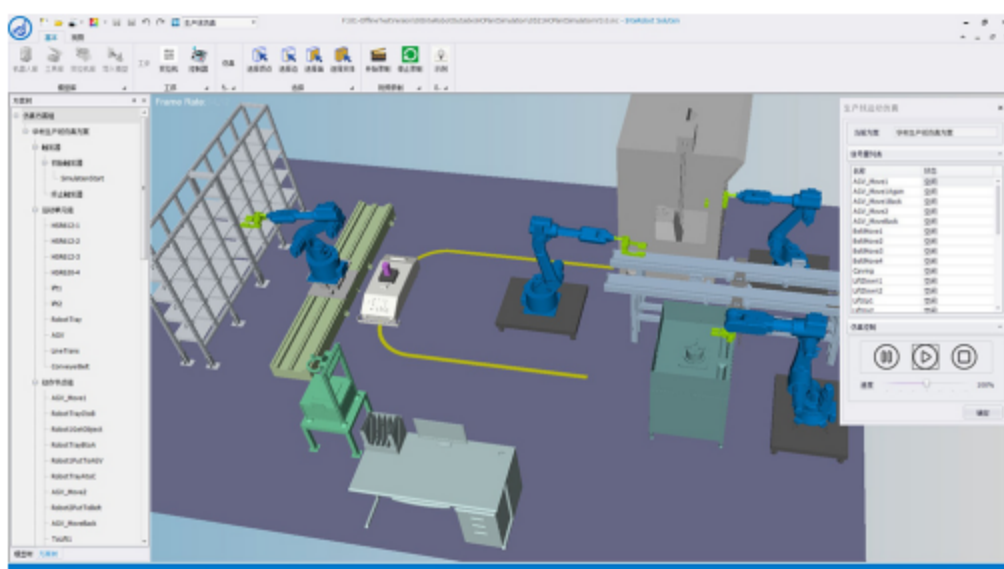


车间生产线仿真



InteRobot 生产线仿真软件是华数机器人有线公司推出的工业机器人车间生产线离线仿真软件；采用信号量设置和动作节点实现仿真逻辑控制，可实现对生产线的布局搭建、工步仿真以及整体仿真。InteRobot2018 提供了包含模型树和方案树两种类型的导航树，分别对应生产线中的各类模型节点与相应的仿真方案。模型树支持机器人、传送线等各类模型的导入。方案树中建立相应的仿真方案后，可以实现实际生产中一整条生产线的加工流程仿真。



目的

InteRobot2018 生产线仿真软件是快速构建生产线虚拟仿真，可以预测车间产线的工作效率，各模块相结合的仿真节拍，后续实现生产线的远程监控、实际效率分析、故障检测与优化等智能支撑功能

功能

InteRobot 生产线仿真软件是采用模型组态、逻辑组态、事件组态和运动组态实现产线仿真模型的快速构建

软件特点

可建立多个机器人或非机器人工作站，工作站独立可对应方案组，实现整个工厂自动化产线仿真；并且仿真含节拍估算，可设置各个运动单元组的时间，并整体流程完成时间估算