

DENSO

www.denso-robotics.com

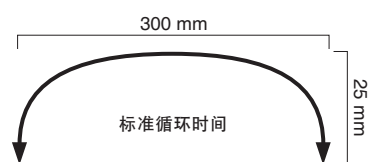
*50th Anniversary of
Robot Development*



VP-5243 / 6242

适宜设置于活动空间有限的场所。是DENSO机器人产品阵容中最为小巧紧凑的系列。

最大工作范围	430 · 432mm
最大可搬运质量	2.5 · 3kg
标准循环时间	0.99秒
重复定位精度	±0.02mm



VP-6242

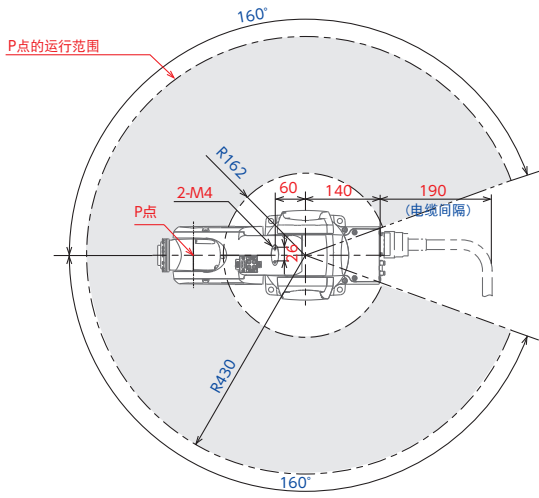
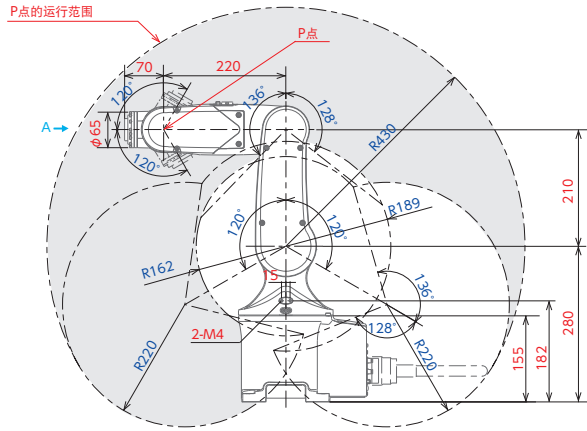
规格

项目		规格	
机器人名称		VP-5243	VP-6242
轴数		5	6
位置检测方式		绝对编码器	
驱动电机/制动器		全轴AC伺服电机/全轴带制动器	
臂全长 (第1臂+第2臂)		430(210+220)mm	420(210+210)mm
臂偏置	J3 (前腕)	—	75mm
最大运行区域 (P点)		430mm	432mm
运行角度	J1 (第1轴)	±160°	
	J2 (第2轴)	±120°	
	J3 (第3轴)	+136°, -128°	+160°, +19°
	J4 (第4轴)	—	±160°
	J5 (第5轴)	±120°	
	J6 (第6轴)	±360°	
最大可搬运质量		3kg (手腕部向下±45°之内) (*3)	2.5kg (手腕部向下±45°之内) (*4)
速度	J1	270deg/sec	
	J2	202.5deg/sec	
	J3	270deg/sec	
	J4 (*5)	—	324deg/sec
	J5	324deg/sec	
	J6	324deg/sec	
标准循环时间 (*1)		0.99sec	
重复定位精度 (工具安装面中心) (*2)		±0.02mm	
最大容许惯性力矩 (惯性)	J4,J5	0.04kg (*5)	0.03kg
	J6	0.01kgm ²	0.007kgm ²
用户空气配管		4系统 (φ4×4)	
用户信号线		9芯 (接近传感器等的信号线)	
空气源	常用压力	0.10~0.39MPa	
	最大容许压力	0.49MPa	
空气传播噪音 (A加权当量连续音压级)		80 dB以下	
质量		约13kg	约15kg

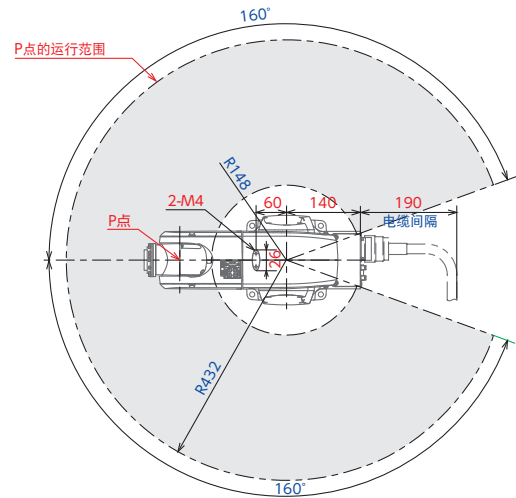
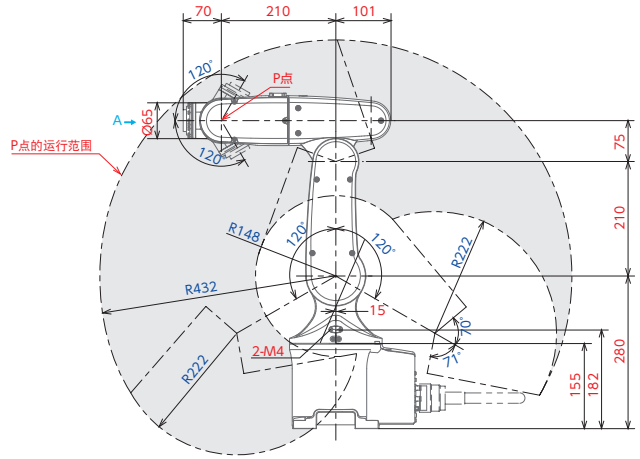
*1: 负载1kg时, 用机器人将物体举起至25mm的高处, 在相距300mm的两点间往返所需的时间 *2: 重复定位精度是周围环境温度恒定时的精度。

*3: 手腕部向下超过±45°时, 最大可搬运质量为2.5kg。 *4: 手腕部向下超过±45°时, 最大可搬运质量为2kg。 *5: VP-5243无J4。

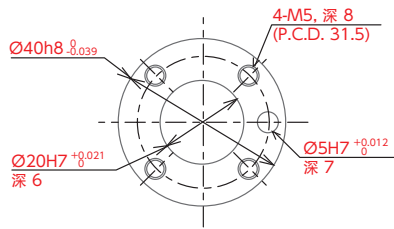
VP-5243



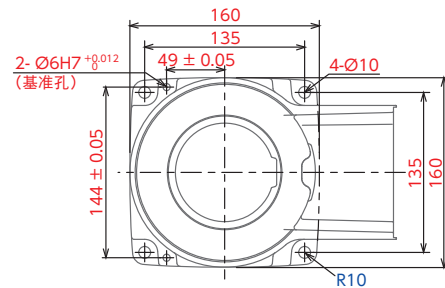
VP-6242



工具安装面详图 (箭头所示A)



底座安装尺寸 <上面>



型号详解

VP - 2

机器人名称: VP: 小型垂直多关节型	轴数: 5: 5轴 6: 6轴	标准可搬运质量: 2: 2kg (6轴) : 2.5kg (5轴) ※最大可搬运质量为2.5kg (6轴)、3kg (5轴)	臂全长: 42: 420mm (6轴) 43: 430mm (5轴)
------------------------	-----------------------	--	--

本页所示数据为标准型。

公司主页

■ DENSO 机器人 Grand Top

<http://www.densorobotics.com/>

机器人产品信息(优点、规格、外形尺寸)相关咨询, 敬请登录网站。

■ 会员网站

<https://www.denso-wave.com/en/robot/member/entry.php>

登录会员网站, 可享受下载服务(机器人CAD数据、软件、使用说明书、机器人程序等*), 和信息搜索服务(疑问, 解答集)。

※如果您尚未购买产品, 可下载“机器人CAD数据、软件(试用版)”。

FA培训



DENSO公司开设了从“DENSO机器人的基础操作”到各种机器人“高级使用方法”等各种培训课程。同时举办“保养培训”, 提供关于检查和修理技术方面的培训。

售后服务



DENSO公司提供各种服务项目, 使客户放心使用。

服务项目的详细内容请咨询本公司。【服务项目】

上门修理服务

送修服务

故障零件分析服务

放心检查服务

放心维护服务

代用机出借服务

全球联保(保修期延长)服务

※具体参照下一页电装全球销售网点



Global Network

关于电装机器人的售后服务，请向购买的代理店或以下电装机器人维修点、营业点垂询。

电装（中国）投资有限公司

北京	北京市朝阳区东三环北路5号北京发展大厦518室 〒100004	TEL.+86-10-5758-2835
上海	上海市闵行区元电路35号 〒201108	TEL.+86-21-2350-0108
广州	广州市体育东路138号金利来数码网络大厦1101-06室 〒510613	TEL.+86-20-3887-2753

电装全球网络



Area	Company
East Asia	DENSO WAVE, INC. [Japan]
	DENSO (CHINA) INVESTMENT CO., LTD. [China]
	DENSO INTERNATIONAL Korea Corporation [Korea]
Southeast Asia	DENSO SALES (THAILAND) CO., LTD. [Thailand]
	DENSO INTERNATIONAL ASIA PTE. LTD. [Singapore]

Area	Company
Europe	DENSO Europe B.V. [Germany]
North America	DENSO PRODUCTS AND SERVICES AMERICAS, INC. [USA]
	DENSO PRODUCTS AND SERVICES AMERICAS, INC. Tennessee office

安全注意事项

- 使用时请仔细阅读使用说明书，并正确使用。
- 本目录中使用的照片和图解很容易理解，因此，说明时省略了出于安全考虑的安全围栏等法令中规定的设备和装置。



- 在海外使用机器人时，建议购买安全规格产品，并加入安心海外服务。
- 本目录中所记载的数据截止于2018年3月，如有变更，恕不另行通知。

DENSO

